



Waterpasserende plaat

Type W20010014MS (gaten)

De kans op overstromingen, droogte en hitte neemt toe. Stortbuien en langdurige neerslag veroorzaken wateroverlast, op andere momenten ontstaat juist droogteschade. Meer waterpasserende verharding in de bebouwde omgeving zorgt voor meer infiltratie van water in de bodem, dit voorkomt hittestress en zorgt daarmee voor een betere leefbaarheid.

We hebben uitdagingen rondom klimaatverandering. Steeds vaker hebben we te maken met extreme regenbuien, maar ook enorme droogte. Klimaatadaptatie is hierdoor belangrijk. Er wordt steeds meer gebouwd en openbare ruimte verhard. Verharding is vaak ook een goede oplossing, omdat we een veilige en toegankelijke openbare ruimte willen hebben. Maar, er mag ook meer groen zijn! Deze betonplaat maakt dit mogelijk. De betonplaat zorgt voor een betrouwbare verharding en door de gaten in de plaat is er ook ruimte voor groen én waterinfiltratie.

Kemper heeft daarom waterpasserende platen ontwikkeld. Ten opzichte van de vaak toegepaste grastegel verzakken de waterpasserende platen niet.

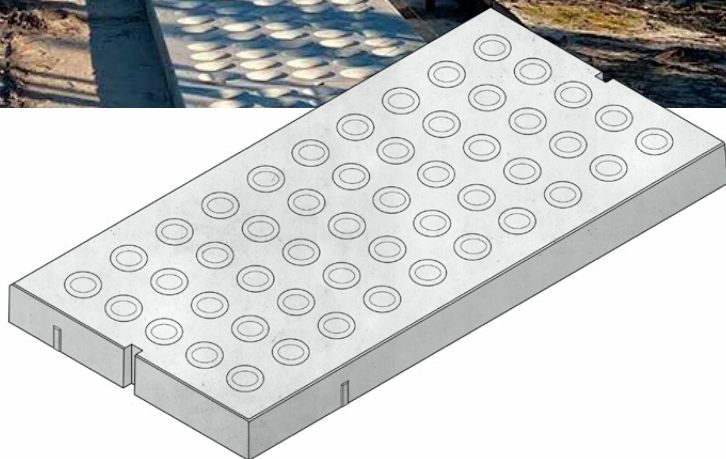
Deze platen fungeren als waterinfiltrerende rijdbare platen (15 ton aslast), zijn licht qua gewicht en hebben veel minder materiaalgebruik (50%) dan traditionele bestrating. De plaat is snel verwerkbaar, onderhoudsvriendelijk en eenvoudig herbruikbaar.

Dit type waterpasserende plaat is multifunctioneel. Deze plaat kan worden toegepast in kavelpaden, campingpaden, parkeerterreinen enz. Deze plaat is 2 m (lang) x 1 m (breed) en 14 cm dik. Ze kunnen daarom ook gemakkelijk gecombineerd worden met de 2x2 industrieplaten en Stelcon-platen. Deze platen zorgen voor afwatering waardoor er geen andere, dure, afwatering meer nodig is.










Ontwerp

Dit type waterpasserende platen zijn vormgegeven met ronde gaten. Andere typen zijn ook leverbaar. Ook is het mogelijk om op aanvraag een eigen ontwerp te laten maken, afhankelijk van type en aantallen. U kunt hiervoor contact opnemen met Kemper.



Voordelen waterpasserende plaat

-  Minimaal gebruik van materialen, maximaal draagvermogen.
-  CO₂-footprint aanzienlijk gereduceerd.
-  Ruimte voor groen, waardoor de biodiversiteit vergroot.
-  Ontwerp waardoor water kan infiltreren.
-  Circulair, het product kan gemakkelijk hergebruikt worden.
-  Snel te verwerken.
-  Spreiding aslasten, waardoor minimale grondverdichting mogelijk is.

Specificaties

Type:	W20010014MS (gaten)
Afmeting (L*B*D):	2000*1000*140 mm
Aslast:	15 ton
Wapening:	Dubbel
Gewicht:	0,555 ton
Hijsvoorziening:	Ja (hijssleuven)
Betonkwaliteit:	C50/60
Wapening:	Constructief, dubbel net B500
(Oppervlakte) structuur:	Zeer stroef
Milieuklasse:	XA1, XC4, XD3, XF4, XS2
Randafwerking:	Ronde vellingkant, 8 mm

 **hermes**

Hermes Beton

Nehobolaan 5, 5865 AS Tienray
Postbus 11, 6669 ZG Dodewaard

T +31 (0)478 – 69 01 51

E info@hermesbeton.nl

www.hermesbeton.nl

onderdeel van



BTE GROEP