



**De kracht
van de
combinatie**





De kracht van de combinatie

Een uitgave van BTE Nederland B.V.
© 2021



KRACHT

(de; v(m))

sterkte, vermogen (*ook van abstracte begrippen*): *zijn krachten meten met iem. zien wie de sterkste is; je woorden kracht bijzetten* het niet bij woorden laten, door daden tonen dat je iets meent; *met vereende krachten* zich gezamenlijk inspannend

Inhoud |

Een bedrijf om trots op te zijn	7
Dit is de BTE Groep	9
De kracht van de combinatie	12
Onze drijfveren	14
Onze visie	16
De mens is de maat van alle dingen	18
We hebben maar één planeet	20
Procesverbetering en innovaties	22
Onze band met de wereld om ons heen	24
Ten slotte	26

**“Een
bedrijf om
trots op
te zijn.”**



De wereld om ons heen verandert snel. Zeker in de bouwsector liggen belangrijke maatschappelijke vraagstukken te wachten op innovatieve en duurzame oplossingen. In deze uitgave beschrijven we welke rol de BTE Groep daarin speelt en lichten we onze visie en ambities toe.

We zien kansen door maximaal te investeren in het bedenken van oplossingen waarmee onze klanten succesvol kunnen zijn.

Dat begint bij de mensen. Onze medewerkers zijn bijzonder gemotiveerd en gedreven om het uiterste uit hun eigen talenten te halen. Iedere dag opnieuw zijn zij op zoek naar verbeteringen en vernieuwingen.

Kennis is daarbij onontbeerlijk. Vandaar dat we dit als een van de belangrijkste pijlers van de organisatie zien. Hierin wordt op diverse terreinen veel geïnvesteerd. Alleen langs deze weg zijn we met elkaar in staat uitstekende producten te ontwikkelen voor kleine en grote vraagstukken.

Met onze diversiteit aan specialismen versterken we elkaar en leggen we - samen met onze overige stakeholders - de verbinding om te bouwen aan een duurzame toekomst.

Bart van Melick
CEO BTE Groep

Dit is de BTE Groep

De BTE Groep is ontstaan uit gespecialiseerde bedrijven en productielocaties. Wij richten ons op het ontwikkelen en vervaardigen van geprefabriceerde betonproducten en aanverwante oplossingen. Al vele jaren zijn we succesvol in de sectoren infra, civiele bouw, rail, de agrarische markt en woning- en utiliteitsbouw.

Vanuit toonaangevende merken zoals Romein, Kemper, De Hamer, Lodewikus, De Meteor, Stelcon, Steenhuis en Vebo speelt de BTE Groep een belangrijke rol binnen de bouwsector. Niet alleen in Nederland, maar ook elders in Europa.



Techniek en ondersteuning

Finance	HRM	ICT
Controlling	Inkoop	QHSE
Marketing	Legal	Academie

Merken



Productielocaties

Bunschoten	Uithuizermeeden	Heumen
Nijmegen	Waspik	Tienray
Oosterhout	Rheden	Tilburg
Dodewaard		



SAMEN STERK

Met onze merken en producten bedienen we 95% van alle bouwsectoren. De kracht van de combinatie noemen we dat. Maar die kracht omvat meer. Zo is bijvoorbeeld het delen van kennis binnen onze groep de motor van onze organisatie.

Door wederzijdse inspiratie, kennisontwikkeling en het delen van nieuwe inzichten - noem het kruisbestuiving - zijn we succesvol gebleken bij onze opdrachtgevers, zowel bij grote als kleine marktpartijen.

Door slim samenwerken en daarbij een voortrekkersrol in de markt te spelen, bieden we altijd een hoogwaardig en eigentijds product. Met respect voor mens en milieu. Zo dragen we bij aan een positief imago van beton.

Door gebruik te maken van de combinaties van specialismen, onze schaalgrootte en ons eigen betontechnologisch centrum ontwikkelen wij de beste oplossingen.

AMBITIE

De BTE Groep is de autoriteit op het gebied van prefab-betontechnologie in de bouw. Wij realiseren dit door altijd voorop te lopen en slimme oplossingen te realiseren.

Wij willen voor de klant de beste keus zijn, voor medewerkers een aantrekkelijke werkgever en voor aandeelhouders een onderneming met een gezond rendement.

Wij hechten grote waarde aan langdurige en open relaties met klanten, leveranciers, medewerkers en aandeelhouders.

Wij gaan voor het beste resultaat. Dat betekent dat we behoeften signaleren en oplossingen aanreiken. Daarvoor is het noodzakelijk proactief en creatief te zijn. Wij stellen ons vooruitstrevend op en zijn steeds op zoek naar verbeteringen om onze klanten vooruit te helpen.

Alle activiteiten worden uitgevoerd met respect voor leefomgeving, milieu en maatschappij.

Wij zien het dan ook als onze grootste uitdaging om ervoor te zorgen dat beton in de toekomst het duurzaamste bouw materiaal wordt.

De kracht van de combinatie

De BTE Groep is met haar merken actief in alle denkbare markten binnen de bouwsector. Wij bundelen onze eigen krachten, maar ook die van externe partners. Door gebruik te maken van elkaars specialistische kennis en productie-installaties, is voor elk vraagstuk een gepaste oplossing te leveren.



Betontechnologie

Met ASCEM Special Technologies heeft de BTE Groep een kenniscentrum in huis dat op betontechnologisch gebied een unieke toegevoegde waarde levert voor de BTE-bedrijven. Met eigen materiaalonderzoek ontwikkelt ASCEM optimale, duurzame betonmengsels en alternatieve grondstoffen. Deze betontechnologische kennis zetten we in op al onze productielocaties.



Terreininrichting

Kemper biedt oplossingen voor de inrichting van terreinen voor zowel de GWW- markt als de Land- en Tuinbouwsector. Kemper heeft zich gespecialiseerd in ontwerp, productie, logistiek en projectbegeleiding. Het productportfolio bestaat onder meer uit keerwanden, traptreden, verhardingsplaten en roostervloeren.



Railindustrie

De Meteoort staat voor hoogwaardige prefab betonproducten voor heavyrail, lightrail en terminals. De Meteoort produceert producten zoals dwars- en wisselgiggers, kabelkokers, overwegplaten, raildraagbakken en -platen in West-Europa.



Funderingstechniek

Lodewikus levert al decennia lang prefab heipalen (standaard en maatwerk) voor projecten in woning-, utiliteits- en infrabouw. Hierbij is de continue hoge kwaliteit het handelsmerk geworden.



Woning- en utiliteitsbouw

Vebo biedt een scala aan producten en oplossingen in prefab beton en staal, voor gevels en gebouwen in de woning- en utiliteitsbouw. Vebo onderscheidt zich door just-in-time maatwerkproducten te leveren waar mogelijk op basis van standaardproducten.



Civiele bouw

Romein produceert prefab beton voor civiele constructies. Romein kan in iedere fase van het bouwproces instappen en onderscheidt zich in het integraal aanbieden van engineering, productie en montage van de betonelementen. Zowel met standaard als met klantspecifieke oplossingen voor viaducten, bruggen, tunnels en duikers.



Riolering en bestrating

De Hamer is gespecialiseerd in prefab beton voor rioleringssystemen en bestratingen. Naast standaard riolerings- en bestratingmaterialen heeft De Hamer innovatieve betonproducten voor de inrichting van de openbare ruimte en GWW.



Trappen en bordessen

Steenhuis Beton is specialist in de productie van betonnen trappen en bordessen. Met een eigen vlechterij, modelmakerij, storterij en afdeling Engineering levert Steenhuis kwaliteit en kan flexibel ingespeeld worden op verschillende wensen en levertijden.



Terreinverharding

Stelcon betonplaten zijn in de markt een begrip geworden. De jarenlange ervaring wordt ingezet bij het vinden van de beste oplossing voor projecten. Het standaard productenpalet omvat de meeste gevraagde plaatdikten, wapeningen en esthetische variaties.

Onze drijfveren

Ondanks de verscheidenheid aan culturen, achtergronden en expertises van onze merken en productielocaties, delen we een aantal belangrijke drijfveren. Die hebben we samengevat in onze vier V's. Deze zitten als het ware in ons DNA.

VERSTERKEN

Kennis en inspiratie

Kennis is de motor van onze organisatie. Alleen door elkaar te inspireren, kennis te ontwikkelen en nieuwe inzichten te delen, kunnen we waardering oogsten en succesvol zijn in het produceren van de beste producten en het leveren van de slimste oplossingen voor onze klanten.

VERNIEUWEN

Modern en innovatief

Met behulp van vooruitstrevende productiefaciliteiten spelen we proactief in op de economische, maatschappelijke en sociale behoefte om constant te blijven innoveren en verbeteren. Altijd scherp en alert. Daarvoor zijn heldere afspraken met elkaar, gericht op heldere doelen en resultaten, noodzakelijk.

VERTROUWEN

Ondernemerschap, veiligheid en duurzaamheid

We werken in een klimaat waarin ruimte is voor eigen ideeën, idealen en ondernemerschap. We zijn kritisch op onszelf en onze omgeving. Daarin staan veilige (arbeids)omstandigheden centraal. Evenals zorg voor mens en milieu.

VERBINDEN

Samen bouwen

Iedereen telt mee. We halen kracht en plezier uit onze relaties en het gemeenschappelijk belang. We luisteren naar elkaar en bieden elkaar de helpende hand. Zo bouwen we samen aan een bedrijf om trots op te zijn!

Onze visie

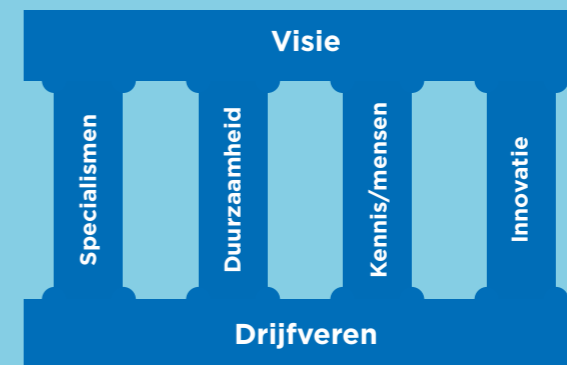
De BTE Groep is een uitdagende, trotse en onderscheidende speler in de Nederlandse bouwsector.

We zijn daarbij actief gericht op het behalen van resultaten. Dit houdt in dat we een vooruitstrevende organisatie zijn op het gebied van procesmanagement, kostenefficiëntie en effectiviteit. Daarbij vormen onze vier drijfveren het fundament. Van hieruit zijn onze strategische pijlers gedefinieerd om invulling te geven aan onze visie. Zo kunnen wij, en daarmee ook onze klanten, succesvol zijn.

De BTE Groep doet er alles aan om haar merken te laten uitblinken door met de beste producten adequaat in te spelen op marktkansen en technologische ontwikkelingen. Alleen op die manier kunnen we onderscheidend blijven.

Tot slot willen we ondernemen met aandacht voor onze planeet zodat ook toekomstige generaties kunnen opgroeien in vrede en welvaart.

Onze strategische pijlers in het kort



Benutten van voordelen combinatie van merken/specialisten

Onze merken hebben elk hun eigen specialisme. In voorkomende gevallen kunnen zij synergie creëren en zodoende complexe(re) vraagstukken gezamenlijk oppakken. Dit leidt altijd tot een betere oplossing voor de klant.

Integreren en verankeren van duurzaamheid

Duurzaamheid is geen trend, maar een onomkeerbaar proces. Dit moet door de volledige organisatie gedragen worden en een vast onderdeel worden van elk beleids- en keuzeproces. We willen daarin een leidende rol spelen maar ook een positieve bijdrage leveren aan het imago van beton als duurzaam bouw materiaal.

Stimuleren van persoonlijke ontwikkeling

Omdat kennis een belangrijke pijler van onze organisatie is, hecht de BTE Groep veel waarde aan het voortdurend ontwikkelen van het kennisniveau van haar medewerkers. Maar ook persoonlijke ontwikkeling zoals samenwerken en leiderschap wordt actief gestimuleerd. Daarvoor is onder andere de BTE Academie in het leven geroepen.

Excelleren op het gebied van (product)innovaties

We kunnen alleen excelleren als we voortdurend blijven innoveren. Daaraan danken we ons bestaansrecht. Met onder andere ons eigen onderzoek- en innovatiecentrum en interne engineeringafdelingen werken we dagelijks aan slimme oplossingen.

“De mens is de maat van alle dingen”

De BTE Groep heeft de eigen verantwoordelijkheid van haar medewerkers hoog in het vaandel staan. Daarom stimuleren we ondernemerschap en het inbrengen van eigen ideeën. Zo ontstaat er ruimte voor het ontwikkelen van talent.

De kwaliteit van kennis is de basis van succes.

VEILIGHEID

Veiligheid is een van de belangrijkste thema's binnen de BTE Groep. Door middel van ons eigen meerjarenprogramma zorgen we ervoor dat veiligheid iedere dag expliciet, onder de aandacht komt. Niet alleen de veiligheid op de productielocaties wordt gegarandeerd door goede afspraken en voorzieningen. Ook de sociale omgang met elkaar en de gezondheid van onze medewerkers proberen we zo goed mogelijk te borgen.

RESPECT

Iedereen moet zich gewaardeerd kunnen voelen. Dat bereiken we door transparant en eerlijk te zijn en goede afspraken met elkaar te maken. Wij zijn kritisch naar elkaar, maar altijd op een respectvolle wijze.

KENNIS

Het delen, vergroten en verspreiden van kennis is karakteristiek voor de BTE Groep. Niet voor niets is kennis één van onze belangrijkste pijlers. Met onze kennisbronnen op het gebied van prefab beton, betonproductie, betontechnologie, engineering en marktontwikkelingen kunnen we het verschil maken.

WERKGEVERSCHAP

Wij vinden het belangrijk dat iedereen haar of zijn talenten kan benutten, ongeacht afkomst of levensovertuiging. Dat geldt vanzelfsprekend ook voor medewerkers met een afstand tot de arbeidsmarkt.

▶ UITGELICHT

Ons opleidingsinstituut



BTE ACADEMIE

Eén van de initiatieven die de BTE Groep heeft genomen om kennis binnen de organisatie te borgen en vergroten, is het opzetten van ons eigen opleidingsinstituut BTE Academie. Binnen de BTE Academie worden tal van interne opleidingen verzorgd voor alle doelgroepen. Hiermee biedt de BTE Groep haar medewerkers de kans om hun talenten verder te ontwikkelen. Maar ook persoonlijke ontwikkeling zoals samenwerken en leiderschap wordt actief gestimuleerd. Dit bevordert de motivatie en het zelfvertrouwen van de (nieuwe) medewerkers.

De opleidingen worden door zowel eigen collega's als externe partijen verzorgd. De opleidingen omvatten tal van disciplines en zijn gericht op vaardigheden, kennis van producten en van processen.



UITGELICHT

Vijf jaar onderzoek leidt tot veilige en duurzame tegel gemaakt met huishoudelijk restafval

Een duurzame tegel die net zo schoon en veilig is als een 'normale' stoeptegels en die gemaakt wordt met gerecyclede huishoudelijk restafval. De Duurzame Tegel is een initiatief van afvalverwerkers AVR en Mineralz (dochteronderneming van Renewi) en Betonindustrie De Hamer. Zij ontwikkelden een proces waarbij bodemassen worden verwerkt tot FORZ® granulaat, die als basis dient voor De Duurzame Tegel. Zo leveren de partners gezamenlijk een concrete bijdrage aan de transitie naar een circulaire economie.



We hebben maar één planeet

De BTE Groep voelt zich verantwoordelijk voor een leefklimaat dat toekomstbestendig is. Wij willen een sleutelrol blijven spelen door voortdurend duurzaam te investeren en innoveren.

We doen dit onder meer door eigen onderzoek en innovaties en het participeren in regionale en landelijke initiatieven.

GRONDSTOFFEN

Wij realiseren ons dat de grondstoffen voor het maken van beton niet onuitputtelijk zijn. Wij voelen het dan ook als onze verantwoordelijkheid om te zoeken naar duurzame alternatieven. In ons eigen betontechnologisch centrum (ASCEM) worden nieuwe grondstoffen gezocht, onderzocht en ontwikkeld.

AFVAL EN RECYCLING

Het gebruik van grondstoffen en de productie en verwerking van afval zorgt voor een grote belasting van het milieu. We willen afvalstromen tot een minimum beperken. Daarom ontwikkelen we nieuwe producten die minder belastend zijn voor mens en milieu.

CO₂-REDUCTIE

De BTE Groep richt zich op de twee grootste bronnen van uitstoot in de keten. De winning en productie van grondstoffen enerzijds en anderzijds de gebruiksfase van gebouwen en infrastructuur. Een van onze ambities is het vervaardigen van CO₂-neutraal beton. De eerste resultaten die we daarin hebben geboekt, zijn zeer bemoedigend. Ook aan de vermindering van de uitstoot in de hele productieketen, inclusief transport, wordt intensief gewerkt.

CIRCULAIRE ECONOMIE

De overgang naar een circulaire economie biedt volop kansen. We moeten anders gaan nadenken over onze productie- en ontwerpprocessen. We willen de doelstellingen van de overheid voor een circulaire economie in 2030 helpen te realiseren.

GROENE ENERGIEBRONNEN

De BTE Groep heeft ervoor gekozen om groene stroom in de vorm van windenergie te gebruiken voor alle locaties. Andere duurzame energiebronnen worden momenteel onderzocht op hun haalbaarheid.

KETENVERANTWOORDELIJKHEID

Ook van onze leveranciers en partners verwachten we dat zij zich professioneel, transparant en integer gedragen. De BTE Groep onderhoudt nauwe banden met leveranciers, branche- en belangenorganisaties. De kennis en ervaring die we zo uitwisselen, helpt ons om onderzoek te doen en ons eigen beleid te verbeteren.

Proces-verbetering en innovaties

We geloven dat we alleen het verschil kunnen maken door continu te blijven investeren in innovatie. Dat doen we door kennis centraal te stellen en beschikbaar te maken binnen de organisatie. Zo worden onze producten en processen steeds weer verbeterd.

PRODUCTONTWIKKELING

Vanuit de behoefte van de klant en de wereld om ons heen produceren we - met passie voor vernieuwing - producten met toegevoegde waarde. Belangrijke maatschappelijke en milieuthema's hebben er onder andere toe geleid dat we hebben geïnvesteerd in het produceren van CO₂-arm beton, hogesterktebeton, waterdoorlatend beton, etc. Ook in samenwerking met onze bouwpartners komen innovatieve productontwikkelingen tot stand. Daarnaast heeft de BTE Groep de beschikking over eigen engineeringafdelingen die - met behulp van de modernste 3D-software - in staat zijn om nieuwe producten en diensten te ontwikkelen.

PROCESVERBETERING

Dagelijks wordt er gewerkt aan procesverbetering. Hieronder verstaan wij het volledig beheersbaar en inzichtelijk maken van de processen, het verbeteren van de kwaliteit en het verlagen van de kosten die daaraan ten grondslag liggen. De focus ligt op het voorkomen van verspillingen en verstoringen. De hiervoor gebruikte technieken zijn afgeleid van de principes van LEAN, Six Sigma en de basisstappen van de Deming-cirkel Plan-Do-Check-Act. De kracht van deze combinatie is dat het hele bedrijf (pro)actief en resultaatgericht deelneemt aan de procesoptimalisaties. Daarbij bieden de moderne technieken steeds betere mogelijkheden onze fabrieken te moderniseren. Door productieprocessen te robotiseren, ontstaan er betere en gezondere arbeidsomstandigheden.

KWALITEITSBORGING

Binnen de BTE Groep is de afdeling QHSE verantwoordelijk voor het op een uniforme wijze opstellen, beheren en toezicht houden op het kwaliteitsbeleid. Er wordt voortdurend gewerkt aan ontwikkelingen om de kwaliteit te verbeteren.

Door uitvoering van dit beleid zijn we in staat kwalitatief hoogstaande producten te vervaardigen die voldoen aan de benodigde keurmerken en garanties zoals CE, KOMO, ISO, etc.

DIGITALE INFRASTRUCTUUR

Alle BTE-locaties maken zo veel mogelijk gebruik van dezelfde digitale systemen. De snelle beschikbaarheid en bereikbaarheid van informatie bevordert de onderlinge samenwerking en afstemming. Dat doen we natuurlijk niet alleen voor onszelf. Onze klanten hebben hier een belangrijk voordeel aan. Doordat we moderne ERP- en planningsystemen integreren en koppelen aan 2D- en 3D/BIM-software en moderne engineeringprogramma's, zijn we in staat om doorlooptijden te verkorten. Door het hanteren van BIM-protocollen communiceren we op heldere wijze met onze ketenpartners.

► UITGELICHT

De Octicon® heipaal: minder gedoe, meer draagkracht

Combinatiepalen worden vooral gebruikt voor het trillingsvrij heien in stedelijke gebieden. Deze techniek krijgt met de nieuwe Octicon® prefabkern letterlijk een nieuwe dimensie. Het idee achter de achtkantige Octicon® is het veel optimaler benutten van de ruimte in de boor- of heibuis. Door een funderingspaal achtkantig uit te voeren, vult die de boor- of heibuis beter op. Er hoeft dus minder te worden aangestort, wat minder groutverbruik tot gevolg heeft.

Hierdoor kan de Octicon® tot 30% meer belasting opnemen dan een combinatiepaal uitgevoerd met een vierkante kern van vergelijkbare afmetingen. En dat is met de steeds toenemende belastingen op funderingen in stedelijke gebied een groot voordeel.

De ontwikkeling van Octicon® is een samenwerking tussen Lodewikus en Gebroeders van 't Hek B.V.



► UITGELICHT

De Meteor ontwikkelt Machinisten Overweg Waarschuwing System

Om de veiligheid van (onbewaakte) overwegen te vergroten, heeft De Meteor het Machinisten Overweg Waarschuwing System (MOWS) ontwikkeld. Hierbij worden de dwarsliggers van De Meteor voorzien van geïntegreerde ledverlichting die vroegtijdig een waarschuwing aan de naderende machinist geeft.

De ontwikkeling van MOWS is een samenwerking tussen De Meteor en Smartflux (onderdeel van Nedelko).



Onze band met de wereld om ons heen

Om iedere dag een topprestatie te kunnen leveren, is het essentieel een goede band te hebben met de hele bouwsector. Door te weten wat er speelt, kunnen we niet alleen producten en diensten leveren die aansluiten bij de behoefte van de markt, maar kunnen we ook beleidsmatig invloed uitoefenen.

KLANTEN

Wij streven naar een duurzame relatie met onze klanten. Of het nu gaat om grote of kleine opdrachten, we bedienen de hele bouwkolom waar het business-to-business betreft. De diversiteit aan klanten, projecten en sectoren noodzaakt ons tot flexibiliteit. Daarin spelen onze merken een centrale rol. Elk van hen heeft een goede reputatie en staat garant voor kwalitatief excellente producten.

OVERHEDEN

De BTE Groep mag veel overheden zoals rijksoverheden, provincies, gemeenten en waterschappen tot haar klantenkring rekenen. De strikte voorwaarden en strenge eisen die zij ons opleggen passen binnen onze eigen hoge kwaliteitsnormen. Tegelijkertijd leveren de contacten met beleidsmakers ons veel kennis op het gebied van de

maatschappelijke thema's op. Van daaruit zijn we in staat te allen tijde de meest optimale oplossingen aan te bieden.

ONDERWIJS

Wie de jeugd heeft, heeft de toekomst. Vanuit die gedachte onderhoudt de BTE Groep nauwe banden met scholen en opleidingsinstituten. Van basisscholen tot en met beroepsonderwijs en universiteiten (voor het faciliteren van stageplaatsen en om te investeren in onderzoek en ontwikkeling).

BRANCHEORGANISATIES

Onze leidende rol in de branche vraagt om betrokkenheid bij diverse brancheorganisaties. Veel BTE-medewerkers hebben dan ook actief zitting in diverse brancheorganisaties zoals Betonhuis, BIBM, ABFAB, etc.

Beleidsonderwerpen als QHSE, Europese normering, cao en sociale aangelegenheden worden daarbij geagendeerd. Op deze manier delen wij onze kennis en kunnen beleidsmakers hier hun voordeel mee doen om de juiste afwegingen te maken als het gaat om beleid en wet- en regelgeving. Ook zet BTE zich actief in om ervoor te zorgen dat de betonindustrie een aantrekkelijke werkgever blijft voor (jonge) mensen.

LEVERANCIERS EN KETENPARTNERS

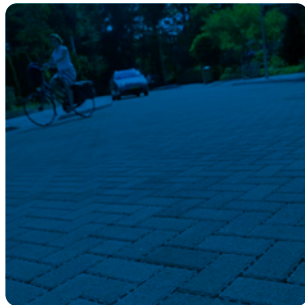
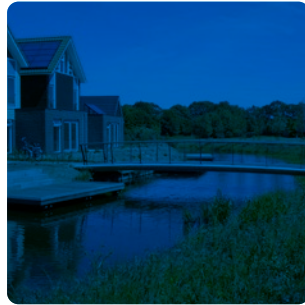
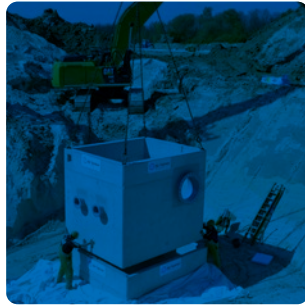
Een belangrijke schakel in ons productieproces wordt gevormd door onze toeleveranciers. Met hen maken we heldere en marktconforme afspraken over onderwerpen zoals kwaliteit, duurzaamheid en leverbetrouwbaarheid. Wij geloven dat we alleen op die manier onze eigen ambities kunnen waarmaken en het vertrouwen van onze (financiële) stakeholders kunnen blijven garanderen.

Ten slotte

De BTE Groep blijft zich inzetten om zijn positie in de bouwsector te verstevigen. We zien voor de nabije toekomst veel kansen op diverse gebieden. Daarbij bieden de moderne technieken steeds betere mogelijkheden onze fabrieken te moderniseren. Door productieprocessen te robotiseren, ontstaan er betere en gezondere arbeidsomstandigheden.

Een andere pijler om onze marktpositie te verstevigen, is het verder bedienen van de Europese markt, mede met hulp van onze Duitse vestigingen. Dit betekent ook dat we nadrukkelijk blijven participeren en nieuwe samenwerkingen blijven aangaan. Bijvoorbeeld als het gaat om het sluiten van convenanten, het deelnemen aan keteninitiatieven, het aangaan van co-makerships, etc.

Centraal daarbij staan onze drijfveren en onze maatschappelijke verantwoordelijkheid en betrokkenheid. Het blijft immers onze ambitie om ervoor te zorgen dat beton in de toekomst het duurzaamste bouw materiaal wordt.



BTE Nederland B.V.
Dalwagen 55, 6669 CB Dodewaard
Telefoon: 0488 417 191
www.bte.nl